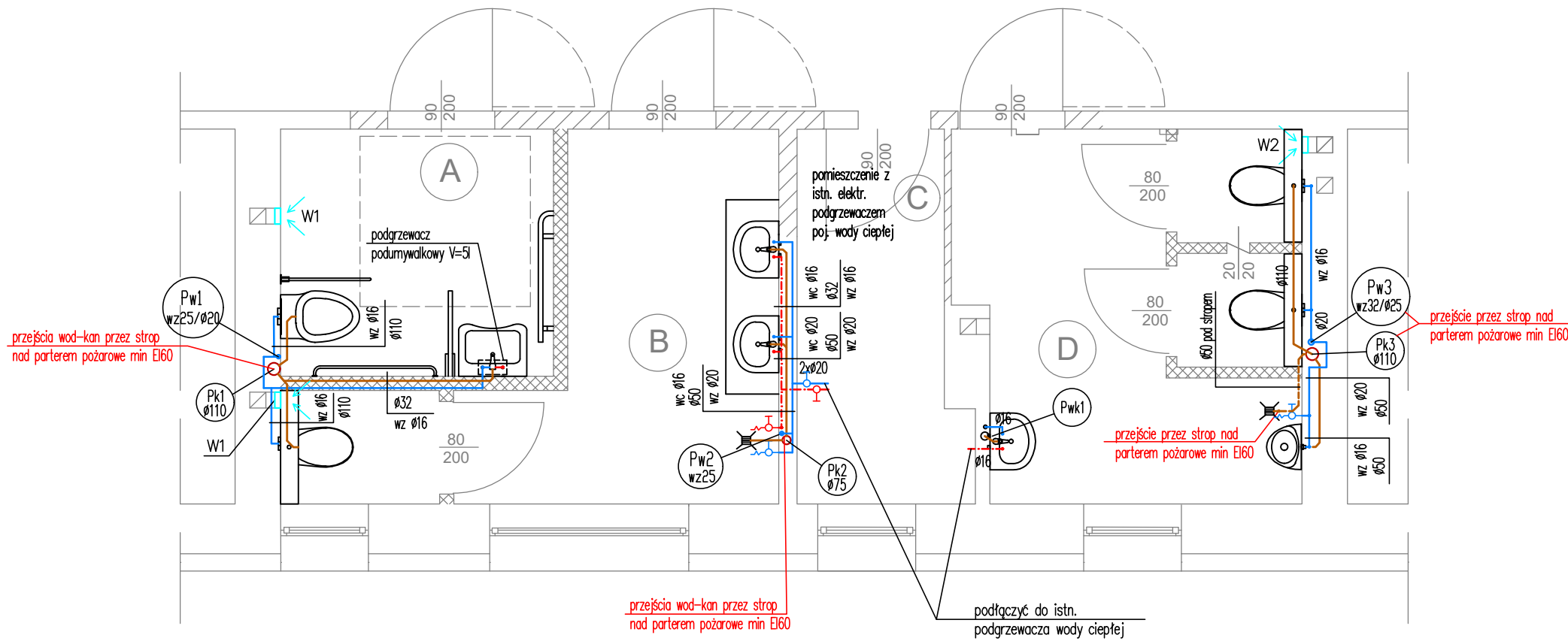


PRZEBUDOWA TOALET NA 1 PIĘTRZE
STAN PROJEKTOWANY

RZUT 1 PIĘTRA

SKALA 1:50 SZCZEGÓŁ "A"



ZESTAWIENIE POWIERZCHNI UŻYTKOWEJ
TOALET NA 1 PIĘTRZE

A	W.C. DLA OSÓB Z NIEPEŁNOSPRAWNOŚCIAMI	PL. GRESOWE	5,22 m ²
B	W.C. DLA KOBIET	PL. GRESOWE	8,65 m ²
C	POM. GOSPODARCZE	PL. GRESOWE	4,51 m ²
D	W.C. DLA MĘŻCZYZN	PL. GRESOWE	9,58 m ²
RAZEM POWIERZCHNIA UŻYTKOWA :			27,96 m ²

INSTALACJE ISTNIEJĄCE

[do wykorzystania]

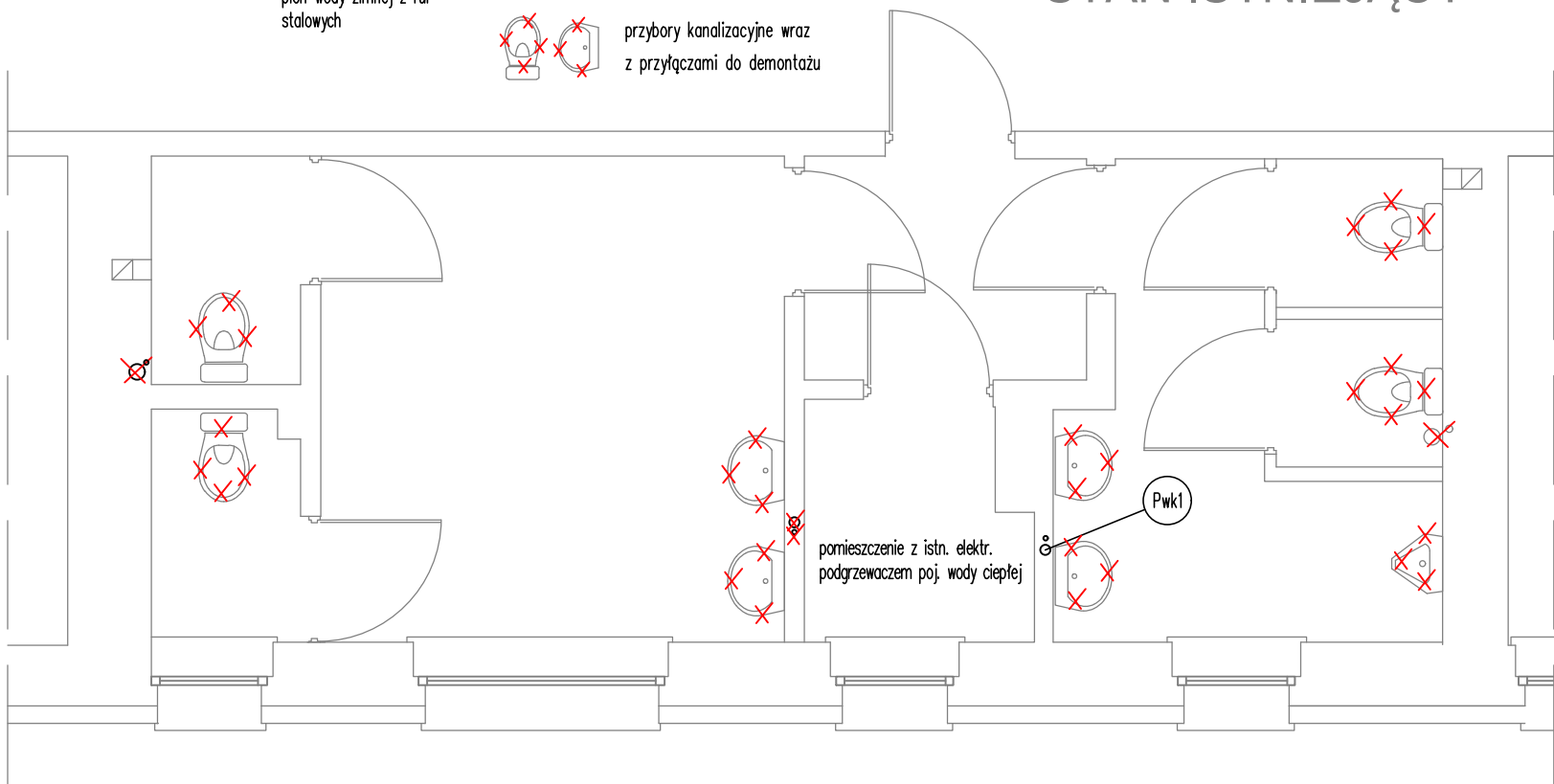
[do demontażu]

istn. pion wod-kan
kanalizacja pion zeliwny
pion wody zimnej z rur
stalowych

piony wod-kan do demontażu

przybory kanalizacyjne wraz
z przyłączami do demontażu

STAN ISTNIEJĄCY



OZNACZENIA:

- ISTNIEJĄCE ŚCIANY CERAMICZNE, BEZ ZMIAN
- PROJEKTOWANE ŚCIANKI DZIAŁOWE Z ELEMENTÓW CERAMICZNYCH PORYZOWANYCH O GRUBOŚCI 12,0 i 6,0cm, NA ZAPRAWIE CEM.-WAP. MARKI 3MPa.
- ŚCIANKI OTYNKOWAĆ ZAPRAWĄ WAPIENNO-CEMENTOWĄ MARKI 1.5MPa. GRUBOŚĆ TYNKU DOPASOWAĆ DO ISTNIEJĄCEJ GRUBOŚCI TYNKU NA ŚCIANACH OBOK.
- PROJEKTOWANE ŚCIANKI LEKKIE Z PŁYT GIPSOWO-KARTONOWYCH (POJEDYNCZA) GKBI (H2) NA RUSZCIE METALOWYM O GR. PROFILI 0,65mm i SZEROKOŚCI 10 i 7cm. POMIĘDZY PROFILAMI WYPEŁNIENIE ZE SKALNEJ WEŁNY MINERALNEJ O GR. 10 i 7cm.

- INSTALACJE PROJEKTOWANE
- kanalizacja sanitarna w brzdach
- kanalizacja sanitarna pod strypami
- piony kanalizacji sanitarnej wyprowadzony nad dach
- umywalka z syfonem i bateria stojąca
- pisuar syfonowy z zaworem
- woda zimna
- woda ciepła
- piony instalacji wodnej
- zawory odcinające kulowe
- zawór kulowy czepalny ze złączką do węzła na wodzie zimnej
- zawór kulowy czepalny ze złączką do węzła na wodzie ciepłej
- W1 wentylator łazienkowy o wyd. min 50m³/h zabudowany na wlocie do kanału murowanego
- W2 wentylator łazienkowy o wyd. min 125m³/h zabudowany na wlocie do kanału murowanego
- miska ustępowa wisząca
- kratka ściekowa Ø50
- miska ustępowa wisząca dla niepełnosprawnych z uchwytami
- umywalka dla niepełnosprawnych z syfonem, baterią stojącą i uchwytami
- UWAGI:
- Nad podłączeniami podejść kanalizacyjnych z przyborów do nowych pionów kanalizacyjnych na piętrze należy zamontować czyszczaki dostępne poprzez zabudowane drzwiczki
- Na podłączeniu wody zimnej z nowych pionów wodnych do armatury na i na nowych pionach wodnych należy zamontować zawory odcinające kulowe dostępne poprzez zabudowane drzwiczki
- Przebieg wod-kan przez stryp nad parterem należy wykonać jako pożarowe min EI60

- ZE WZGLĘDU NA REMONTOWY CHARAKTER ROBÓT DOPUSZCZA SIĘ PROJEKTOWANE DROBNE ZMIANY POD WARUNKIEM UZGODNIENIA ICH Z PROJEKTANTEM W RAMACH NADZORU AUTORSKIEGO.

pracownia współpracująca: Adam Urbanik ARCHITEKTURA
47-200 Kędzierzyn-Koźle ul. Racławicka 20, t.: 720 115 873 e.: biuro@auarchitektura.pl

ZAKŁAD USŁUG PROJEKTOWYCH I NADZORU BUDOWLANEGO URBANIK

INŻ. STANISŁAW URBANIK 47-200 KĘDZIERZYN-KOŹLE UL. RACŁAWICKA 20 TEL. 509 720 883

NAZWA OBIEKTU BUDOWLANEGO:		PRZEBUDOWA BUDYNKU STAROSTWA POWIATOWEGO W PRUDNIKU WRAZ Z MONTAŻEM NIEZBĘDNEJ INSTALACJI ORAZ WYPOSAŻENIA W ZAKRESIE DOSTĘPNOŚCI OSÓB ZE SZCZEGÓLNYMI POTRZEBAMI WRAZ Z BUDOWĄ DROGI POŻAROWEJ - - Dostępny samorząd 2.0 48-200 Prudnik, ul. Kościuszki 76, działka nr 2591/59, 2594/59		PROJEKTOWAŁ:	mgr inż. SŁAWOMIR LEWAŁSKI	477/90 795/01	NR UPR.	PODPIS
				OPRACOWAŁ:	mgr inż. SŁAWOMIR LEWAŁSKI	477/90 795/01		
				SPRAWDZIŁ:				
TREŚĆ RYSUNKU:								
PRZEBUDOWA TOALET NA 1 PIĘTRZE								
INSTALACJE WOD-KAN I WENTYLACJI								
INWESTOR:		UMOWA:		GŁÓWNY PROJEKTANT – WŁAŚCICIEL ZAKŁADU				
Powiat Prudnicki		W. 7011.6 /UP/ 2023		DATA: 30.11.2023r.				
48–200 Prudnik, ul. Kościuszki 76								
OPROGRAMOWANIE: CAD:		SKALA:		NR RYS.				
AutoCAD 2008 nr 345–347373739		1:50		1-1				
ADVANCE STEEL v7.1 nr ADN06302 USB N02024B4976								
RYSEK JEST WŁASNOŚCIĄ ZAKŁADU USŁUG PROJEKTOWYCH I NADZORU BUDOWLANEGO "URBANIK". NIE WOLNO GO REPRODUKOWAĆ I UDOTĘPNIAC STRONIE TRZECIEJ BEZ NASZEJ ZGODY NA PISME.								